

coneva.com



/@ConevaEnergy



/companies/conevagmbh



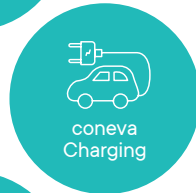
/company/coneva-gmbh

Ihre Vorteile im Überblick

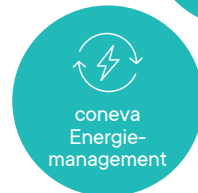
- **Skalierbar:** Anbindung und Verwaltung einer unbegrenzten Anzahl an Ladesäulen an unterschiedlichen Standorten
- **Flexibel:** Unbegrenzte Anzahl an Ladesäulen kann an unterschiedlichen Standorten angebinden, verwaltet und vermarktet werden
- **Fehlertolerant:** Wirtschaftlicher Erfolg durch eine intelligente, integrierte Lösung als SaaS (Software as a Service)
- **Standardisiert:** Anbindung von Ladesäulen über den Industriestandard OCPP (Open Charge Point Protocol)
- **Integriert:** Perfekte Integration in die coneva Services rund um Elektromobilität und Energiemanagement.



coneva
CPO-Services



coneva
Charging



coneva
Energiemanagement



coneva
CPO-Services

coneva.com

Nutzung und Abrechnung von Ladeinfrastrukturen

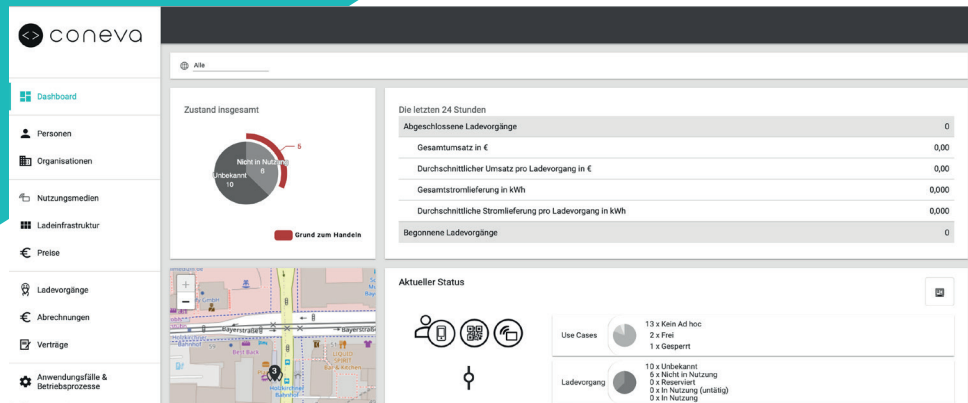
Mit coneva CPO-Services stellen wir eine umfassende eine Nutzungs- und Abrechnungsplattform für die Ladeinfrastruktur von Elektrofahrzeugen bereit. Als Betreiber von Ladestationen und E-Flotten bekommen Sie ein leistungsstarkes Managementtool an die Hand, welches die Systeme in Echtheit steuert und vernetzt.

Der coneva Service ist herstellerübergreifend kompatibel und unterstützt Unternehmen und Kommunen beim Verwalten, Überwachen und Abrechnen von Ladestationen und Ladekarten. Mandantenverwaltung, Roaming, unterschiedlichste Bezahlungsfunktionen und First-Level-Support stellen somit keine Hürden im Betrieb mehr dar. Für ein einheitliches Kundenerlebnis stellen wir unseren Service auch als White-Label-Lösung zur Verfügung.

Ein weiterer Vorteil ist die perfekte Integration in die weiteren coneva Services rund um Elektromobilität und Energiemanagement.



Multifunktionales Dashboard für Überblick über alle Ladegänge



coneva CPO-Services: Ein Service, viele Anwendungen

Egal ob Sie Ihre Ladeinfrastruktur Mitarbeitern, Gästen oder Besuchern anbieten, die angebotenen Ladenutzungsmöglichkeiten decken unterschiedlichste Ladeszenarien ab.



Vertragsnutzung

Der Nutzer steht in einem Vertragsverhältnis zum Betreiber (B2C, B2B, B2E)

Die Autorisierung erfolgt über eine vom Betreiber bereitgestellte RFID-Karte oder Smartphone App

Die Abrechnung erfolgt abhängig vom Vertragsverhältnis



Adhoc-Nutzung

Nutzer ist dem Betreiber unbekannt

Die Autorisierung erfolgt über Zahlungszusage des Zahlungsmittels

Die Abrechnung erfolgt über „Direkt-Zahlungsmittel“ (z.B. PayPal, Kreditkarte)



Roaming (Fremdnutzung)

Der Nutzer ist dem Betreiber unbekannt

Die Autorisierung erfolgt durch ein angebundenes Roaming-Netzwerk (z. B. Hubject/Interchange, ladenetz.de, Gireve)

Die Abrechnung erfolgt über den Vertragspartner des Nutzers (EMP)